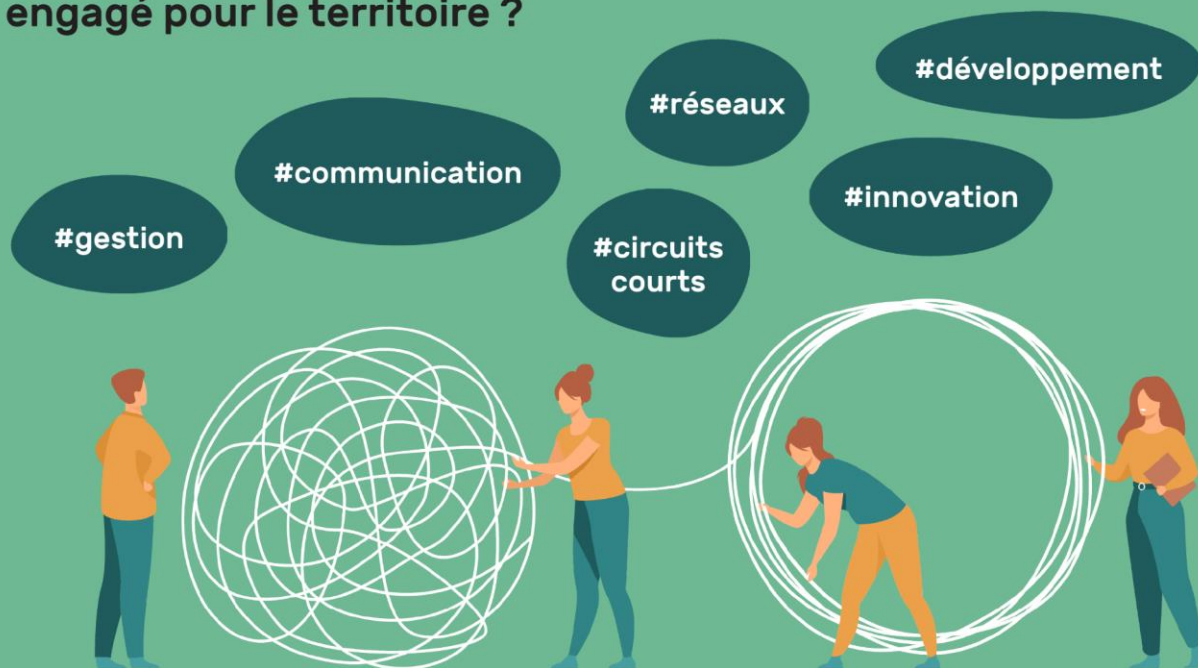


# Développez votre activité en rejoignant le Créa Lab

3<sup>ème</sup> Promo

Un accompagnement  
de 6 mois mêlant  
entretiens individuels  
et ateliers collectifs  
avec des experts du territoire.

Votre entreprise a moins de 3 ans  
et est installée en Moselle Sud ?  
Vous êtes engagé pour le territoire ?



Retirez votre dossier et déposez votre candidature  
avant le 16 juin 2024

pepiniere@cc-sms.fr

03 82 82 09 85



Offert pour chaque participant : 1 capsule vidéo et 2 portraits photo



# Pourquoi participer ?

**Bénéficiaire d'un accompagnement renforcé et rencontrer d'autres chefs d'entreprises engagés pour le territoire en participant à des ateliers collectifs**

*Les dates à retenir*

**Lancement de la promo. Faisons connaissance !**

Fin juin – Rencontre avec les deux premières promos

**Innover pour vous démarquer : Développez votre créativité !**

Lundi **08 juillet** (matin), avec Marie-Laure Hisette-Jourdaine

**La conduite d'entreprise, les 4 métiers de l'entrepreneur**

Lundi **26 août** (matin), avec la CC Sarrebourg Moselle Sud

**L'ESS, un levier du développement économique (l'entrepreneuriat engagé)**

Lundi **16 septembre** (matin), avec France Active

**Organiser la communication de son entreprise**

Lundi **21 octobre** (matin), avec L'insufflerie

**Réaliser des prises de vues de qualité**

Lundi **4 novembre** (matin ou après-midi), avec Monoboard vidéo

**L'intelligence Artificielle au Service de la Communication**

Lundi **16 décembre** (matin), avec CS Média

**Réunion bilan – Réunion de réseau**

A programmer

+ Entretiens individuels avec des experts du territoire (banques, assurances, experts-comptables, ...)

**Bénéficiaire d'une communication grand public**

- Articles dans la presse régionale
- Présentation auprès des partenaires du territoire (collectivités, associations, ...)
- Portraits diffusés sur les réseaux sociaux

## CRITERES D'ELIGIBILITÉ

- Jeune entreprise immatriculée après le 01/03/20 et installée en Moselle Sud (Communauté de Communes de Sarrebourg Moselle Sud, du Pays de Phalsbourg et du Saulnois)
- A forte valeur ajoutée sociale, sociétale et/ou environnementale et/ou répondant aux défis de la transition industrielle, numérique et/ou écologique.

## INFORMATIONS GENERALES

Prénom :

NOM :

Raison sociale :

Nom commercial :

Numéro de Siret :

Code APE :

Date de création de l'entreprise :

Adresse du siège social :

Site internet :

Mail :

Téléphone :

Activité de l'entreprise :

Nombre de salariés :

## ENTREPRENEUR.EUSE ENGAGÉ.E

Avez-vous un projet de développement ?

Si oui lequel (décrivez en quelques mots)

En quoi êtes-vous un.e entrepreneur.euse engagé.e ? (valeur ajoutée sociale, sociétale et/ou environnementale, en quelques mots)

Êtes-vous déjà en contact avec une structure d'accompagnement pour votre projet de développement ?

Si oui laquelle ?